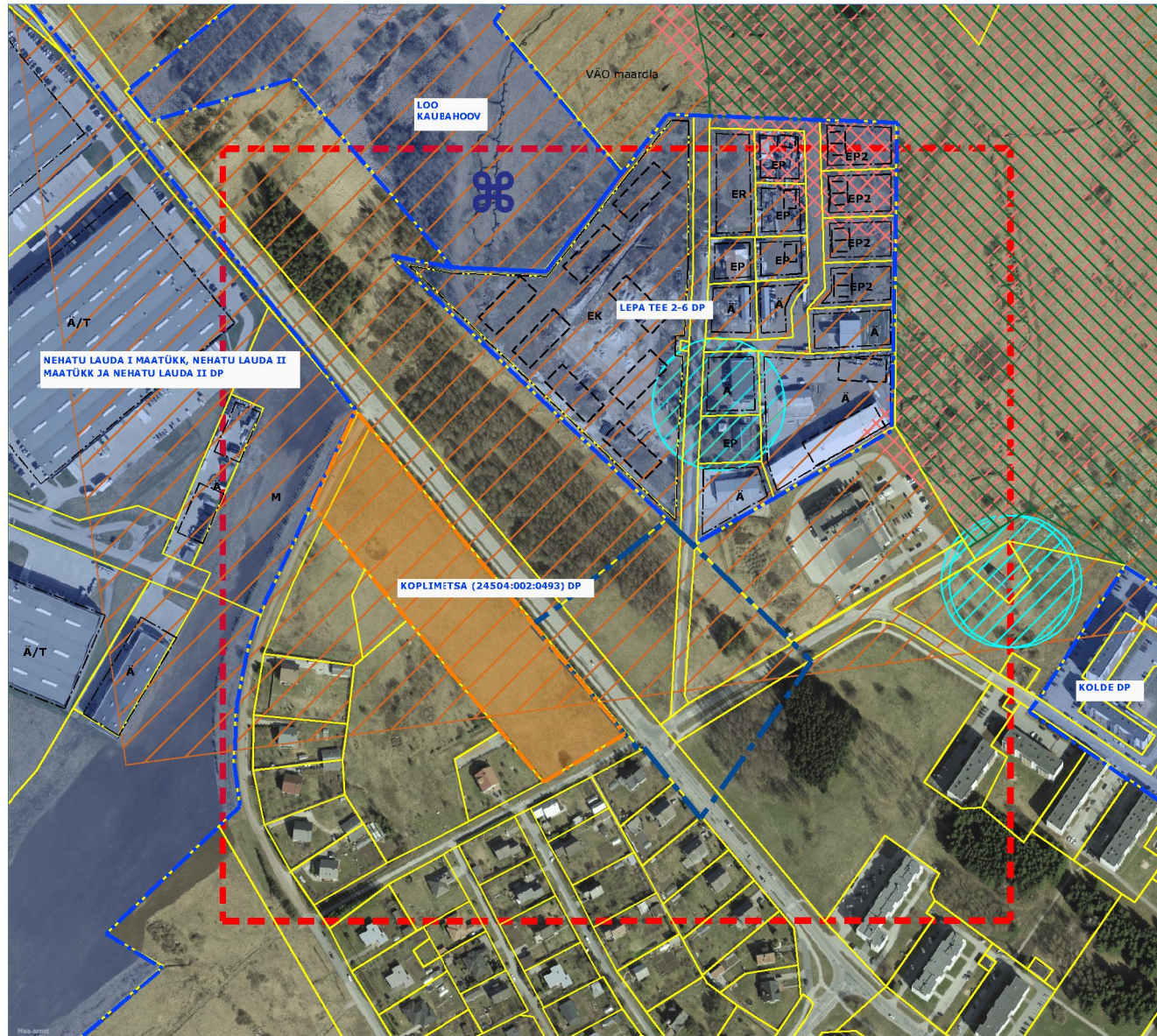


Loo alevik Loo tee, Lepa tee ja Kuusiku tee vahelise ala (Koplimetsa maaüksuse) detailplaneering

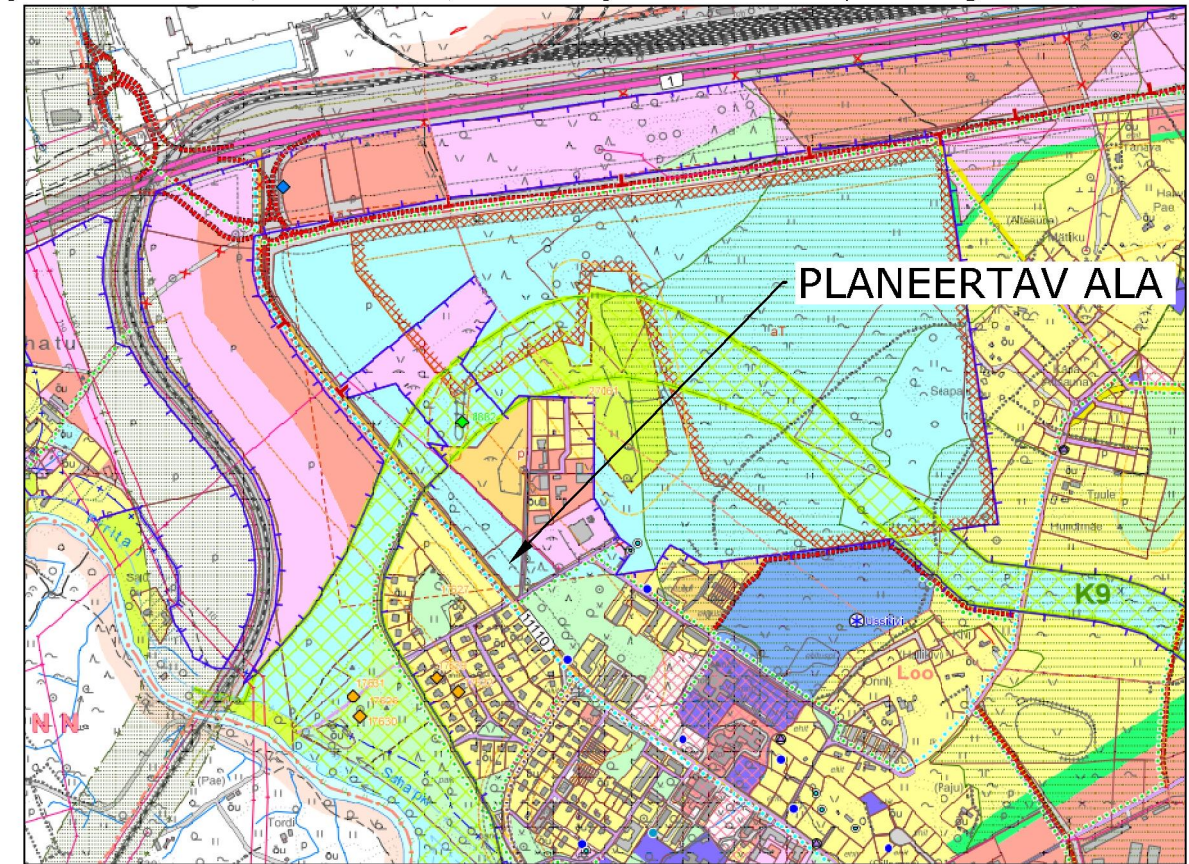
Väljavõte Loo aleviku, Liivamäe küla, Saha küla ja Nehatu küla üldplaneeringust.

Kontaktvöönd

M 1:5 000



*Aluskaart Maa-amet



	Pere-, paaris- ja ridaelamu maa		"Ürglooduse raamatusse" kantud objekt
	Kortrelamu maa		Peolooduslikud niidud (PKÜ)
	Arimaa		Rohevõrgustik
	Keskuse maa		T9 pikikonnamaakonna väike tuumala K9 pikikonnamaakonna väike rohetektorid
	Tootmismaa		Maantee kaitsevöönd
	Messiala		Olemasolev kergliiklustee
	Üldkasutava hoone maa		Perspektiivne kergliiklustee
	Puhke- ja virgestusmaa		Perspektiivne transpordikoridor (Rail Baltica)
	Haljasa ja parkmetsa maa		Maardla aktiivvaru ploki piir
	Kaitsehaljastuse maa		Muistsed põllud
	Looduslik haljasmaa		Arheoloogiamälestis
			Arhitektuurimälestis

- PLANEERITAVA ALA PIIR
- PLANEERITAVA ALA KONTAKTVÖÖNDI PIIR
- KEHTESTATUD DETAILPLANEERING
- ALGATATUD DETAILPLANEERING
- VÄO MAARDLA PASSIIVNE VARU
- MUISTSED PÕLLUD
- PÜSIELUPAIK



PUURKAEVU KAITSEVÖÖND

Kultuurimälestised:

Peeter Suure Merekindluse Iru kaisepositsiooni kaevikud koos varjenditega, 1917. a, kinnismälestis
reg. nr. 8882

Planeering

Loo alevik Loo tee, Lepa tee ja Kuusiku tee vahelise ala (Koplimetsa maaüksuse) detailplaneering

Joonise nimetus

Kontaktvöönd

Planeeriija	Skepast&Puhkim OÜ Laki põik 2 12915 Tallinn EESTI Tel +372 664 5808 info@skpk.ee	Tellija:	Huvitatud isik: Eraisik	Omaavalitsus: Jõelähtme Vallavalitsus Postijaama tee 7 74202 Jõelähtme küla Tel +372 5301 2223 kantselei@joelaehtme.ee
Projekti juht	Piret Kirs	Staadium	Möötkava 1:5000	Projekti nr 2019-0028
Planeeriija	Piret Kirs	DP		Joonise nr
Tehnik	Kati Kraavi	Kuupäev 01.04.2020		2